

# STEINWOLLE UND DIE 7 VORTEILE

7 AUF EINEN STREICH: DIE HECK WDV'S STÄRKEN



**HECK**  
Wall Systems

# DAS STEHT (FELSEN)FEST:

Die 7 Vorteile unserer HECK WDVS sind märchenhaft.

Sehr geehrte Damen und Herren,

Ihnen liegt die neueste Fassung unseres Prospekts vor. Bei den Erläuterungen und Formulierungen in unseren Prospekten gehen wir davon aus, dass Ihnen als Fachmann/Fachbetrieb einschlägige Normen über Bauprodukte und die Bautechnik bestens bekannt sind. Wir verzichten daher auf umfangreiche Ausführungen, die für den Laien erforderlich wären.

Unsere Darstellungen und Informationen entsprechen unserem heutigen Wissensstand. Wir legen großen Wert auf die Produktweiterentwicklung; Änderungen im Rahmen des technischen Fortschritts und der betrieblichen Weiterentwicklung bleiben auch deshalb stets vorbehalten. Wir beschreiben lediglich annähernd und ohne Garantie die Beschaffenheit unserer Produkte und Leistungen. Anwendungsbeispiele dienen der besseren Darstellung und berücksichtigen nicht die Besonderheiten des Einzelfalls. Der Anwender ist im konkreten Einzelfall von einer sorgfältigen Prüfung der Funktionen bzw. Anwendungsmöglichkeiten unserer Produkte selbst bzw. durch seine qualifizierten Mitarbeiter bzw. durch Planer oder Fachingenieure nicht befreit. Dies gilt auch hinsichtlich der Wahrung von Schutzrechten Dritter. Die Erwähnung von Handelsnamen anderer Unternehmen ist keine Empfehlung und schließt u. U. die Verwendung anderer gleichartiger Produkte nicht aus. Wir empfehlen Ihnen, grundsätzlich die jeweils neueste Fassung unserer Druckschriften zu verwenden. Bei Fragen wollen Sie uns bitte kontaktieren.

Wir weisen in diesem Zusammenhang auf unsere Allgemeinen Verkaufs-, Lieferungs- und Zahlungsbedingungen in der jeweils neuesten Fassung, die stets Ihren Geschäftsbeziehungen mit uns zugrunde liegen, und hier insbesondere auf Ziff. VI. Sie finden die gültigen AGBs in unserer aktuellen Preisliste sowie unter [www.wall-systems.com](http://www.wall-systems.com). Auf Anfrage senden wir Ihnen die AGBs auch gerne zu.

HECK Wall Systems bietet hochwertige Produkte und Lösungen zur Wärmedämmung, Abdichtung und Bausanierung. Wir sind sicher, dass Ihre hohen Erwartungen an unsere Produkte in vollem Umfang erfüllt werden.

Mit besten Grüßen

  
Markus Niermann

  
ppa. Heiko Faltenbacher

# INHALT

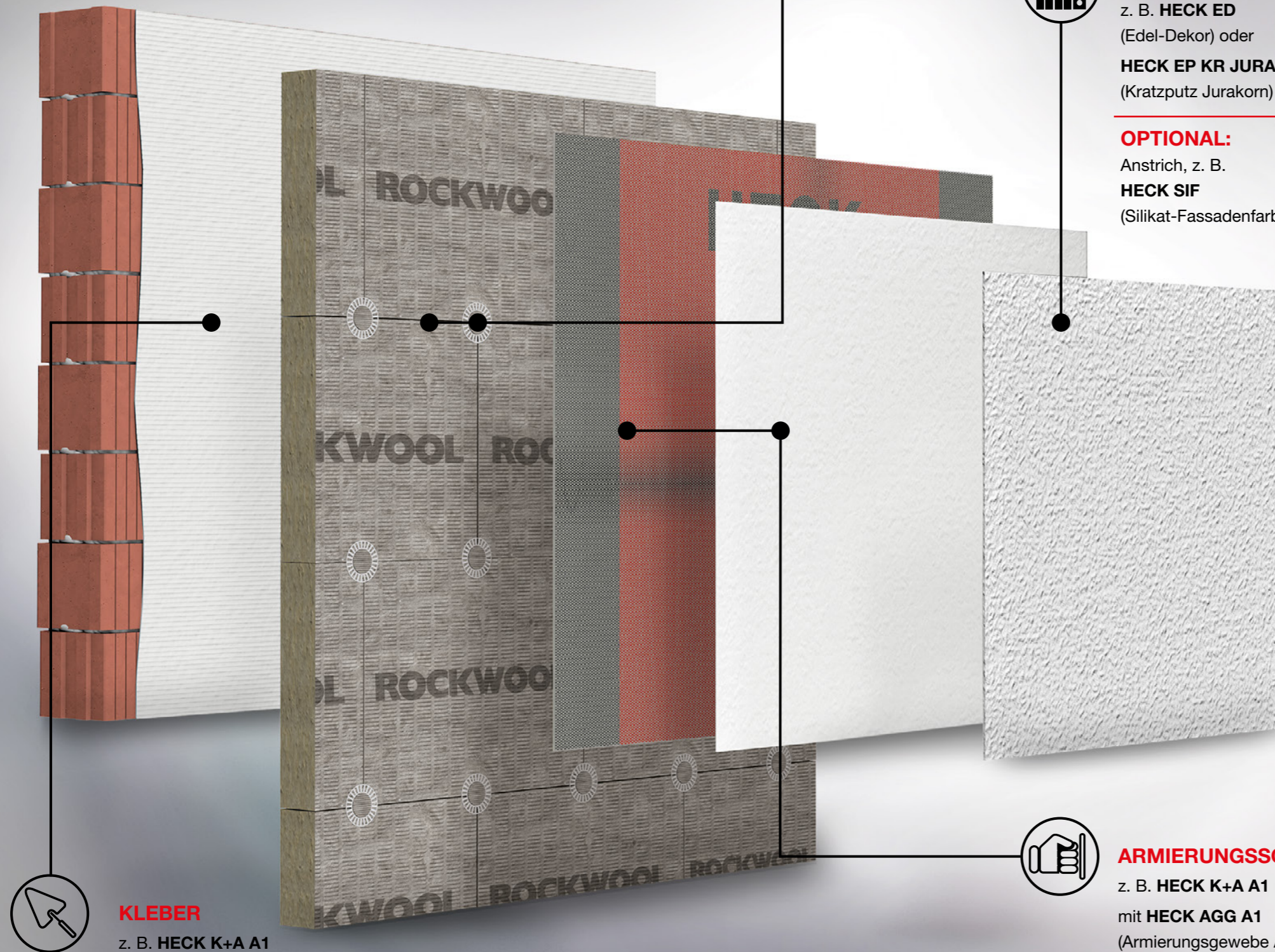
WDVS kurz erklärt **4 - 5**

Steinwolle WDVS von HECK ...

-  ... sind nicht brennbar! **8 - 11**
-  ... bestehen aus natürlichem Rohstoff! **12 - 15**
-  ... können recycelt werden! **16 - 19**
-  ... erhöhen den Wohnkomfort! **20 - 23**
-  ... sind optisch unglaublich vielfältig! **24 - 27**
-  ... steigern den Wert der Immobilie! **28 - 31**
-  ... sparen bares Geld! **32- 35**

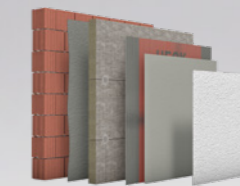
# WÄRMEDÄMM- VERBUNDSYSTEME

Nicht brennbare HECK Steinwolle WDVS im Überblick

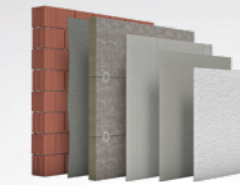


## 7 AUF EINEN STREICH

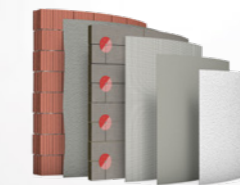
Die HECK WDVS-Systemvarianten



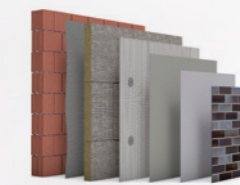
**HECK MW A1**  
Das brandsicherste WDVS  
mit nationaler (AbZ) und  
internationaler (ETA) A1  
Zulassung



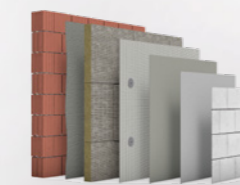
**HECK MW**  
Das nachhaltige WDVS  
mit Blauer Engel-  
Zertifizierung



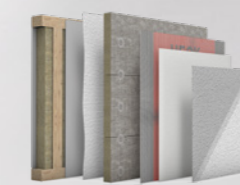
**HECK L-MW**  
WDVS mit  
Steinwoll-Lamelle



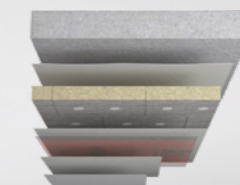
**HECK KERAMIK**  
WDVS mit Klinker-  
Oberfläche



**HECK NATURSTEIN**  
WDVS mit Naturstein-  
Oberfläche



**HECK HOLZBAU A2**  
Nicht brennbares WDVS auf  
Holzrahmenbau










**HECK MW A1 IM KELLER**  
Kellerdeckendämmung –  
Höchste Sicherheit auch  
im Keller

# WIR GEHEN VORAN

Sieben auf einen Streich

Wir gehen voran. HECK Wall Systems fokussiert sich als erster Systemhalter von Wärmedämm-Verbundsystemen komplett und ausschließlich auf nachhaltige und nicht brennbare Steinwolle. Denn kein anderer Dämmstoff gibt so viele Antworten auf heutige und zukünftige Fragen des Bauens.

Wer energiesparende Gebäude von hoher Qualität will und sich dabei gleichzeitig mehr Sicherheit und Nachhaltigkeit wünscht, erhält mit HECK Steinwolle WDVS die perfekte Lösung. Denn unsere Systeme vereinen 7 unschlagbare Vorteile. Steinwolle WDVS von HECK ...

-  ... sind nicht brennbar!
-  ... bestehen aus natürlichem Rohstoff!
-  ... können recycelt werden!
-  ... erhöhen den Wohnkomfort!
-  ... sind optisch unglaublich vielfältig!
-  ... steigern den Wert der Immobilie!
-  ... sparen bares Geld!

Diese Stärken sind einzigartig, aber garantiert keine Märchen! Im Folgenden werden wir Ihnen die Vorteile unserer HECK Steinwolle WDVS genauer erläutern. Lassen Sie sich verzaubern!





# 1

## BRANDSCHUTZ

---

Steinwolle WDVS von HECK sind nicht brennbar!

---

Bricht in einem Gebäude ein Brand aus, greifen die Flammen oft durch Fenster oder andere Gebäudeöffnungen auf die Fassade und dann auf andere Etagen über. Gleiches gilt für einen Fassaden- oder Sockelbrand. Trifft das Feuer hier allerdings auf ein HECK Steinwolle WDVS, ist schnell Endstation – denn dank der hervorragenden Brandschutzeigenschaften eines solchen Systems wird die Ausbreitung der Flammen über den gesamten Fassadenbereich gehemmt und deren Übergreifen auf andere Stockwerke oder angrenzende Gebäude verhindert.





## A1 FACH SICHER

Garantiert den maximal möglichen Brandschutz an der Fassade

Wir haben den Brandschutz nicht neu erfunden, aber zumindest neu definiert. Denn unser Steinwolle WDVS HECK MW A1 ist das erste System seiner Art – auf nationaler, wie auf europäischer Ebene – das mit der Euroklasse A1 zertifiziert wurde. Denn das HECK MW A1 WDVS wurde nach der Norm DIN EN 13501 als „nicht brennbar“ eingestuft. Ausschließlich für A1 Baustoffe wird zudem überhaupt keine Rauchentwicklung sowie keinerlei Abtropfen im Brandfall klassifiziert. Brandsicherer geht es nicht.

### DAS ERSTE WÄRMEDÄMM- VERBUNDSYSTEM MIT EUROKLASSE A1 VON HECK

Kommt es zu einem Brand, ist mit dem Steinwolle WDVS das Risiko eines plötzlichen, explosionsartigen Übergreifens der Flammen (dem sog. Flashover) minimiert. Verantwortlich für diese Wirkung sind die geprüften, sicheren Produkte, die im HECK MW A1 WDVS rund um den Steinwolle-Kern eingesetzt werden. Denn jede einzelne Komponente, vom Kleber bis zum Oberputz, erfüllt höchste Brandschutz-Ansprüche.



### KANN IM BRANDFALL ENTSCHEIDENDE MINUTEN VERSCHAFFEN

- Das HECK MW A1 WDVS leistet keinen Beitrag zum gefürchteten Flashover. Das kann Bewohnern die entscheidenden Minuten Zeit zur Rettung verschaffen.
- Das ist besonders wichtig, da heute deutlich mehr Plastik und synthetisches Material in Möbeln und Einrichtung enthalten ist, was den Flammen eine gute Angriffsfläche bietet.

### BRENNT NICHT, KEIN ABTROPFEN, KEINE RAUCHENTWICKLUNG

- Rauchentwicklung ist im Brandfall ein gefährliches Risiko und verantwortet den Großteil aller Brandopfer. Doch Steinwolle-Dämmstoffe setzen selbst unter Flammeneinfluss praktisch keine giftigen Gase frei.
- Haben die Flammen auf Wände und Decke übergegriffen, kann es zu sog. brennenden Abtropfen kommen. Allerdings nicht mit den nicht brennbaren, zertifizierten HECK Steinwolle WDVS. Flucht- und Rettungswege bleiben sicher und das Risiko für Rettungskräfte wird minimiert.

## CAN HECK **A1** TAKE THE HEAT?

Wir haben den Brandschutz nicht neu erfunden, aber wir haben ihn neu definiert! Und um zu zeigen, wie leistungsfähig das A1-WDVS ist, haben wir den Extremtest gemacht.

[www.wall-systems.com/a1](http://www.wall-systems.com/a1)





# 2

## NATÜRLICH

---

Steinwolle WDVS von HECK bestehen aus natürlichem Rohstoff!

---

Steinwolle besteht aus nahezu unbegrenzt vorkommenden Gesteinsarten vulkanischen Ursprungs, wie z. B. Basalt. Die Natur sorgt jedes Jahr aufs Neue dafür, dass 38.000 Mal mehr neue Steinreserven entstehen, als für die Herstellung unserer Steinwolle-Produkte benötigt werden.





# NATÜRLICHER ROHSTOFF

Nachschub garantiert – Dafür sorgt die Natur

Ökologie und Nachhaltigkeit sind auch in der Baubranche zukunftsweisende Themen. In allen Bereichen wird nach Lösungen und Produkten gesucht, die die baulichen Anforderungen erfüllen und gleichzeitig einen positiven Beitrag zum Umweltschutz und der Ressourcenschonung leisten. Steinwolle ist genau so eine Lösung. Denn ihre Rohstoffe werden von der Natur selbst stetig neu produziert. Durch vulkanische Aktivität und Plattenbewegung entstehen ständig neue Steinreserven.

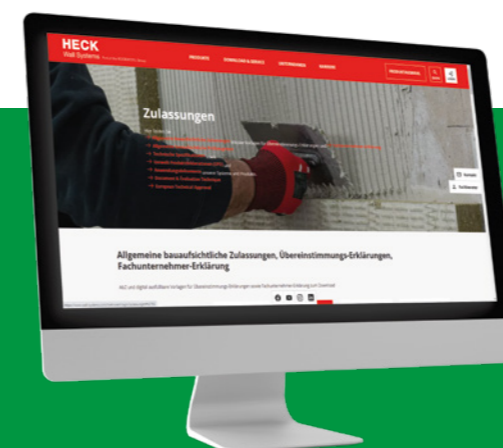
## DIE NATUR ERZEUGT PRO JAHR RUND 38.000 MAL MEHR STEINRESERVEN

als für die Herstellung unserer Steinwolle benötigt werden. Natürlicher kann ein Rohmaterial für einen mineralischen Dämmstoff gar nicht sein. Zusätzlich unterstreicht dies die positive Energiebilanz eines Gebäudes mit HECK Steinwolle WDVS. Denn Steinwolle spart bei ihrer Verwendung mehr als das Hundertfache an Energie und CO<sub>2</sub> ein, als bei ihrer Herstellung, Transport und Entsorgung aufgewendet wird.



## AUS 1 m<sup>3</sup> ROHSTOFF WERDEN BIS ZU 100 m<sup>3</sup> STEINWOLLE

- Aus nur einem Kubikmeter Rohmaterial werden rund einhundert Kubikmeter Steinwolle gewonnen. So werden die Ressourcen optimal ausgenutzt.
- Wiederverwerten statt verschwenden: Recyceltes Steinwollematerial wird bei der Steinwolleherstellung dem Produktionsprozess wieder zugeführt. EPD (Umweltproduktdeklarationen) bestätigen die Nachhaltigkeit des Steinwolle-Dämmstoffs als umweltverträgliches und nachhaltiges Bauprodukt.



Weiterführende Informationen rund um die Themen Nachhaltigkeit und Ökologie im Zusammenhang mit Steinwolle WDVS und Steinwolle-Produkten gibt es auf unserer Homepage.

[www.wall-systems.com/natuerlich](http://www.wall-systems.com/natuerlich)



[www.blauer-engel.de/uz140](http://www.blauer-engel.de/uz140)

## GEWISSHEIT AUF EIN NATÜRLICHES, NACHHALTIGES WDVS

- Gleich fünf Steinwolle WDVS von HECK sind Blauer Engel zertifiziert. Damit wird bestätigt, dass die strengen Auflagen im Bezug auf Ressourceneffizienz, Nachhaltigkeit im Herstellungsprozess, Schadstofffreiheit und Langlebigkeit erfüllt werden.
- Der Blaue Engel ist das weltweit erste ins Leben gerufene Umweltsiegel, das den Zweck verfolgt, umweltfreundliche Entwicklungen und Alternativen zu kennzeichnen. Entwickelt wurde es vom Bundesministerium des Inneren und wird seit mittlerweile mehr als 40 Jahren vergeben.

## ZERTIFIKATE, ZULASSUNGEN UND VIELES MEHR!





# 3

## RECYCLING

Steinwolle WDVS von HECK können recycelt werden!

Stein ist einer der beständigsten natürlichen Rohstoffe auf unserem Planeten. Felsenfest, hart und unnachgiebig trotz er in seiner Reinform jahrtausendlang den Elementen. Auch Steinwolle ist erstaunlich beständig, denn dank eines ausgeklügeltem Recycling-Systems wird sie immer wieder aufs Neue geboren und verarbeitet.





# GANZ LEICHT RECYCLEN

Wir machen es. Natürlich. Einfach.

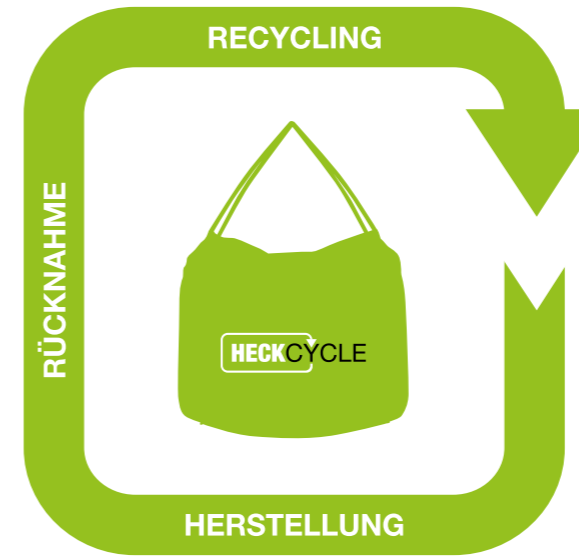
Steinwolle als natürlicher Dämmstoff entfaltet ihr ganzes Potential in Sachen Nachhaltigkeit am besten, wenn sie einem geschlossenen Recycling-Kreislauf zugeführt wird. Dafür sorgt **HECKCYCLE**.

Schon bei der Steinwolle-Produktion werden bis zu 96 % der anfallenden Reste wiederverwertet. Dank **HECKCYCLE** kommen jetzt auch noch die Baustellenverschnitte dazu. Wie das funktioniert? Ganz einfach! Sie brauchen nur unsere speziellen **HECKCYCLE** BigBags. Die können Sie entweder direkt bei der Bestellung

der Steinwolle Dämmplatten mitordern oder nachträglich per Formular beantragen.

## HECKCYCLE AUF DREI WEGEN

Die Verschnitte und Reste, die dann bei der Verarbeitung anfallen, packen Sie einfach in die BigBags und geben diese entweder bei einem Stützpunkthändler ab, liefern Sie direkt bei uns in Marktredwitz an oder Sie nehmen unseren Abholservice in Anspruch. Dann können die Abschnitte problemlos recycelt werden.



## NACHHALTIGER KREISLAUF

- Bei **HECKCYCLE** achten wir auf möglichst kurze Transportwege und beste logistische Planung, um den Weg der Recycling-Wertstoffe zurück in die ROCKWOOL Steinwolle-Werke zu organisieren.
- Steinwolle von ROCKWOOL besteht bereits heute bis zu ca. 25 % aus recyceltem Material.
- Fragen Sie Ihren HECK Ansprechpartner einfach nach einem Steinwolle Stützpunkthändler in Ihrer Nähe!

## SORTENREINE STEINWOLLE-VERSCHNITTE WERDEN ZU 100 % RECYCELT!

- Wichtig ist, dass wirklich nur sortenreine Steinwolle-Verschnitte ihren Weg in die **HECKCYCLE** BigBags finden. Nur dann ist sichergestellt, dass die Reste wieder in den Produktionsprozess integriert werden können.

## INFORMATIONSFLYER, BESTELLFORMULAR, ERKLÄRVIDEO UND VIELES MEHR!



Erfahren Sie mehr über unsere nachhaltige Kreislaufwirtschaft mittels HECKCYCLE. Per QR-Code Scan bekommen Sie alle Unterlagen direkt aufs Smartphone.

[www.wall-systems.com/heckcycle](http://www.wall-systems.com/heckcycle)





# 4

## BEHAGLICHKEIT

---

Steinwolle WDVS von HECK erhöhen den Wohnkomfort!

---

Zuhause ist es einfach am schönsten! Damit das auch wirklich stimmt, braucht es ein ausgewogenes und angenehmes Raumklima. Das fördert Wohlbefinden und Behaglichkeit. Ein HECK Steinwolle WDVS sorgt für diese heimelige Atmosphäre. Mit Wärme- und Kälteregulierung je nach Außentemperatur und überragenden Schallschutzeigenschaften macht es aus vier Wänden ein gemütliches Zuhause.





# RUNDUM WOHLFÜHLKLIMA

Für die Extraportion Gemütlichkeit

Menschen verbringen inzwischen bis zu 90 Prozent ihrer Zeit in geschlossenen Räumen. Den Großteil davon zuhause. Angenehme Temperaturen, Ruhe und Behaglichkeit tragen dazu bei, dass wir uns auch wirklich wohl und gut aufgehoben fühlen. Dazu leistet das HECK Steinwolle WDVS einen wertvollen Beitrag.

## WIR VERBRINGEN 90 % UNSERER ZEIT IN GESCHLOSSENEN RÄUMEN

Denn es hilft, die Temperatur im Raum genau so zu beeinflussen, wie es sein soll. Sprich: es bleibt angenehm kühl, wenn draußen drückende Hitze herrscht und entgegengesetzt dazu bleibt

im Winter die Wärme im Zimmer, wenn Schnee und Eis die Landschaft bedecken. So entsteht dank Steinwolle eine gemütliche Atmosphäre in Wohnzimmer, Küche und Co.

Ein weiterer Wohlfühlaspekt ist der Schallschutz. Wenn laute Geräusche, wie Straßenlärm, fast ungefiltert nach drinnen dringen, belastet das die Hausbewohner. Ein WDVS mit Steinwolle kann auch hier Abhilfe schaffen. Der natürliche Dämmstoff schiebt dank seiner offeneren Struktur ungewolltem Lärm einen Riegel vor – für Ruhe und Entspannung in den eigenen vier Wänden.

## ANGENEHME RAUMTEMPERATUR

- HECK Steinwolle WDVS sorgen dafür, dass im Hausinneren jederzeit eine angenehme Temperatur gehalten werden kann.
- Durch die hervorragenden thermischen Eigenschaften des Steinwolle WDVS spart man Kosten für die Gebäudeheizung bzw. -kühlung ein. Das wiederum trägt neben geringeren Energiekosten auch zum Umweltschutz bei.

## LAUTSTÄRKE UND KLANG

- Steinwolle ist ideal zur Absorption und Regulierung von Schall geeignet. Ausreichend gedämmte Wände dämpfen die Schallübertragung um über 50 dB. Bereits eine Differenz von 10 dB wird vom menschlichen Gehör als Verdoppelung (oder Halbierung) des hörbaren Geräusches wahrgenommen.

## SCHALLSCHUTZ-HÖRBEISPIEL, INFORMATIONSMATERIAL, ERKLÄRVIDEO UND VIELES MEHR!



Mehr über den Beitrag von Steinwolle WDVS zum Schallschutz finden Sie online. Schnell und einfach per QR-Code Scan aufs Smartphone.

[www.wall-systems.com/behaglich](http://www.wall-systems.com/behaglich)



# 5

## OPTIK

---

Steinwolle WDVS von HECK sind optisch unglaublich vielfältig!

---

Die Fassade ist die Visitenkarte eines Gebäudes: weithin sichtbar ist sie wie eine leere Leinwand für kreative Umsetzungsideen. Auf HECK Steinwolle WDVS lässt sich unsere gesamte Gestaltungsvielfalt in Sachen Oberflächen aufbringen. So bekommt jedes Gebäude seine ganz eigene, charmante Optik.





# OBERFLÄCHENVIELFALT

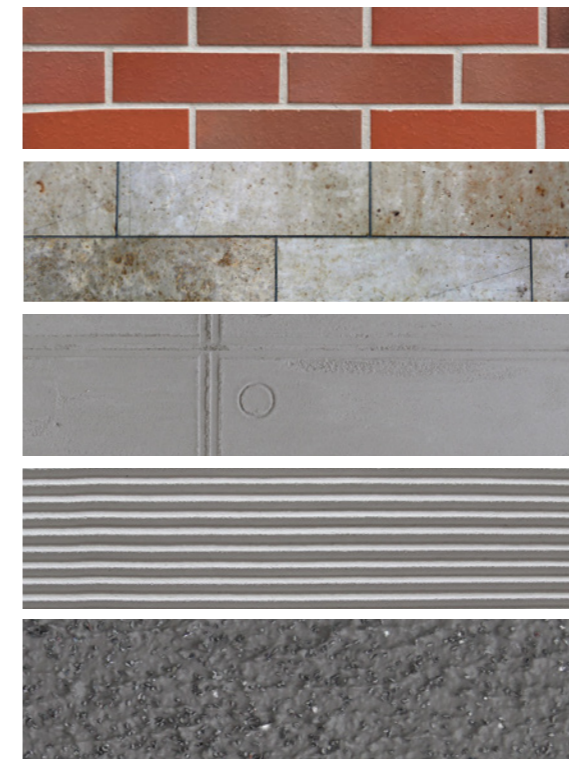
Unzählige Gestaltungsmöglichkeiten mit Steinwolle-Charme

Von Sgraffito bis Kammzug, von Klinker- über Holzoptik bis zu echten Riemchen oder Natursteinen – es gibt kaum eine Gestaltungsvariante an der Fassade, die auf unserem Steinwolle WDVS nicht denk-, und viel wichtiger noch, umsetzbar ist. Neben ganz klassischen Oberputzen in Kratz- oder Reibstrukturen stehen nahezu alle denkbaren kreativen Optiken zur Auswahl – und der persönlichen Vorliebe nichts mehr im Wege.

## VIELE VARIANTEN DER KREATIVEN OBERFLÄCHENGESTALTUNG

Wer es zum Beispiel klassisch mag, der kann Scheib- oder Rillenputz oder bspw. eine Klinkerriemchen-Oberfläche ans Haus zaubern. Echte Naturstein-Beschichtungen sind ebenso denkbar. Auch der rustikale, industrielle Charme einer Betonwand lässt sich auf die Fassade bringen.

Und wenn es etwas ausgefallener sein darf, kommt Decosplitting zum Einsatz. Hier können die verschiedensten Zuschlagstoffe in eine Trägerschicht aus Putz eingebracht werden und so die Fassade förmlich leuchten lassen!



## STRUKTUREN, PUTZE, OPTIK

- Beton-, Holzoptik, Kammzug, Klinker- oder Natursteinvarianten, Rolloptik mit Glimmer und noch viele weitere kreative Putztechniken machen die Fassade zu einem individuellen Statement.
- In unserer Oberflächenbibel finden Sie auf über 100 Seiten eine riesige Auswahl an möglichen Oberflächen für HECK Steinwolle WDVS - die perfekte Inspirationsquelle.

## FARBGESTALTUNG

- Mit 380 Farbnuancen auf Basis des Natural Color Systems (NCS) garantiert der Farbtonblock HECK Color Sensation eine stilvolle Auswahl geeigneter Fassadenfarben für unsere Steinwolle WDVS. Von historisch bis modern ist für jeden Geschmack etwas dabei.

## DIESE UND VIELE WEITERE VERARBEITUNGSVARIANTEN FINDEN SIE IN UNSERER BROSCHÜRE!



Lassen Sie sich inspirieren und erkunden Sie die kreativen Gestaltungsmöglichkeiten der HECK Oberflächenvielfalt. Jetzt scannen und stöbern.

[www.wall-systems.com/optik](http://www.wall-systems.com/optik)

# 6

## WERTSTEIGERUNG

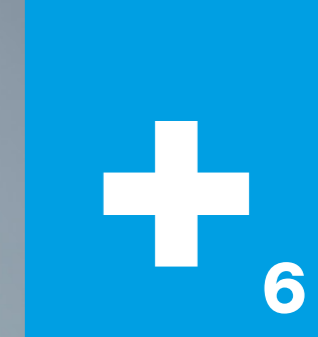
---

Steinwolle WDVS von HECK steigern den Wert der Immobilie!

---

Die durchschnittliche Lebensdauer eines WDVS beträgt 40 - 50 Jahre und noch mehr. Eine hochwertige, nachhaltige und sichere Wärmedämmung schützt die Bausubstanz des Gebäudes wie ein guter Wintermantel und kann so die Nutzungs- und Lebenszeit des Gebäudes sogar verlängern.

Denn was geschützt ist, wird geschont und deutlich weniger beansprucht. Zudem behält ein fachmännisch installiertes Steinwolle WDVS von HECK seine nahezu vollen Dämmeigenschaften unverändert über die Jahre hinweg.





# 40, 50 JAHRE UND VIELLEICHT NOCH MEHR

Eine Investition in die Zukunft

Nimmt man den Begriff genauer unter die Lupe, bedeutet Investition einen gewissen aktuellen Aufwand oder Einsatz für einen zukünftigen Nutzen. Dieser Nutzen kann einerseits durch einen reduzierten Energieverbrauch und somit niedrigere Heizkosten sehr monetär und rational sein. Er wird aber zusätzlich auch einen erhöhten Wohnkomfort (z. B. durch Ruhe und Behaglichkeit wegen schalldichter Wände und wärmerer Innenräume) und damit einen emotionalen Benefit bringen. Übersteigt also der Nutzen über die gesamte Dauer von mindestens 40 - 50 Jahren den Aufwand für ein WDVS, so spricht man von Amortisation.

## HEIZKOSTEN RUNTER – ATTRAKTIVITÄT HOCH

Was bei einem sachkundigen Autofahrer auf die Frage: „Wie viel Liter verbraucht dein Auto auf 100 Kilometer?“ wie aus der Pistole geschossen beantwortet werden kann, wird zunehmend häufiger auch als Kauf- oder Mietargument nachgefragt. Denn die Zeiten sind vorbei, in denen Energie- und Nebenkosten bei einer Immobilie eine untergeordnete Rolle spielten. Zudem wird das Heizen mit Erdgas und Heizöl durch die beschlossene CO<sub>2</sub>-Abgabe seit 2021 zusätzlich teurer und die nächsten Jahre stufenweise erhöht. Ein HECK Steinwolle WDVS hilft, langfristig Energie und damit Kosten zu sparen.



## FIT FÜR DIE ZUKUNFT

- Ausgestattet mit einem nicht brennbaren, sicheren und nachhaltigen HECK WDVS aus Steinwolle sind Sie auch in der Zukunft auf der sicheren Seite.
- Der Dämmkern besteht zu über 97 % aus natürlichem Gestein, der Recycling-Anteil von Steinwolle-Dämmstoffen liegt bereits bei bis zu 25 %. Sogar Baustellenabschnitte werden durch unser Recycling-Servicekonzept **HECKCYCLE** zurückgeholt und dem Produktionskreislauf wieder zugeführt.
- Somit bleibt es selbst nach einem Lebenszyklus von 40 - 50 Jahren ein unbedenklicher, natürlicher Dämmstoff.

## MIETGEBÜHREN & VERKAUFSWERT

- Wohnungen und Häuser mit niedrigeren Verbrauchswerten – z. B. bedingt durch eine moderne Wärmedämmung – lassen sich deutlich besser vermieten und profitabler verkaufen.
- Immobilien haben sich in der Vergangenheit immer wieder als „sicherer Hafen“ in stürmischen Zeiten erwiesen. Sie werden besonders bei negativen Konjunkturaussichten und steigender Inflation als Kapitalanlage geschätzt.
- Aspekte wie Brandsicherheit, Schallschutz und Nachhaltigkeit tragen zusätzlich zu Werterhalt und Wertsteigerung bei.

Schon gewusst? Der Verbrauch fossiler Brennstoffe wird seit 2021 mit einer gesetzlich festgelegten CO<sub>2</sub>-Abgabe belastet, die über die Jahre immer weiter ansteigt. Hier eine Beispielrechnung für einen üblichen 4 Personen Haushalt in einem selbst genutzten Eigenheim. Annahme: Jahresverbrauch für das Heizen von 3.000 Liter Heizöl bzw. 2.910 m<sup>3</sup> Erdgas:

Jahr	Gesetzlich festgelegter CO <sub>2</sub> -Preis je Tonne freigesetztes CO <sub>2</sub>	Jährliche Verteuerung der Heizkosten für einen 4 Personen Haushalt in einem selbstgenutzten Eigenheim	
		Heizöl	Erdgas
2021	25 €	rd. 230 €	rd. 180 €
2022	30 €	rd. 280 €	rd. 220 €
2023	35 €	rd. 325 €	rd. 255 €
2024	45 €	rd. 420 €	rd. 325 €
2025	55 €	rd. 519 €	rd. 400 €
2026	55 € – 65 €*	rd. 510 € – rd. 610 €	rd. 400 € – rd. 470 €
ab 2027	55 € – 80 €*	rd. 510 € – rd. 750 €	rd. 400 € – rd. 580 €

\* Freie Preisentwicklung, geschätzt

Quelle: Forschungsinstitut für Wärmeschutz e.V. 2019





# 7

## SPART GELD

---

Steinwolle WDVS von HECK sparen bares Geld!

---

Seit 2020 kann die Wärmedämmung von Außenwänden steuerlich geltend gemacht werden. Alternativ können sowohl für Komplettsanierungen als auch für energetische Einzelmaßnahmen großzügige Förderungen der Kreditanstalt für Wiederaufbau (KfW) in Anspruch genommen werden.





# SPAREN MIT STEINWOLLE

Steuerliche Absetzbarkeit und KfW-Förderung helfen bei der Dämmung

Im Rahmen der **steuerlichen Förderung** kann der Aufwand für die Wärmedämmung einer selbst genutzten Immobilie in Höhe von 20 %, verteilt über einen Zeitraum von drei Jahren, steuerlich geltend gemacht werden. So lassen sich, je nach Höhe der Aufwendungen, insgesamt bis zu 40.000,- € über die jährliche Einkommenssteuererklärung vom Staat zurückholen.

## EINS ZU EINS VON DER EINKOMMENS- STEUER ABZUGSFÄHIG

Im Gegensatz zur steuerlichen Förderung können bei **Fördermaßnahmen im Rahmen der Bundesförderung für effiziente Gebäude (BEG)** Programme für Wohngebäude, Nichtwohngebäude sowie Einzelmaßnahmen in Anspruch genommen werden.

Gefördert werden sowohl Komplettanierungen mit Antragstellung bei der KfW als auch einzelne Sanierungsmaßnahmen, die über das BAFA abgewickelt werden.

Des Weiteren werden Energieberatungen und Baubegleitungen durch einen Energieberater unterstützt. Denn bei allen Förderprogrammen der BEG ist die Beauftragung eines Energieberaters Pflicht.

Wichtig: Bei allen Förderoptionen muss die Mindestanforderung an die Dämmleistung der Bauteile eingehalten werden. Für HECK Steinwolle WDVS bedeutet dies einen U-Wert der Außenwand von 0,20 W/(m<sup>2</sup>·K).



### STEUERLICHE FÖRDERUNG

### BEG-FÖRDERUNG

#### Voraussetzung

- Selbstgenutztes Wohngebäude
- Objekt mind. 10 Jahre alt

- Selbstgenutztes oder vermietetes Wohngebäude oder Eigentumswohnung
- Bauantrag liegt mind. 5 Jahre zurück

#### Bedingung

- Ausführung/Bescheinigung der Maßnahme von Fachunternehmen
- Mindestanforderung = U-Wert von 0,20 W/(m<sup>2</sup>·K)

- Planung, Ausführung, Durchführung wird von qualifiziertem Energieberater unterstützt, der vor Maßnahmenbeginn beauftragt wird
- Mindestanforderung = U-Wert von 0,20 W/(m<sup>2</sup>·K)

#### Antrag

- Kein gesonderter Antrag
- Geltendmachung über Steuererklärung

- Antrag muss vor Maßnahmenbeginn gestellt werden



### ROCKWOOL EINSPAR-RATGEBER



Im Handumdrehen Energiekosten- und CO<sub>2</sub>-Einsparung erkennen, Förderfähigkeit prüfen und kompetent zur energetischen Sanierung beraten lassen. Weiterführende Infos erhalten Sie unter

[www.einsparratgeber.de](http://www.einsparratgeber.de)



## HECK Wall Systems GmbH

Thölauer Straße 25  
95615 Marktredwitz

Tel.: +49 9231 802-0  
Fax: +49 9231 802-330

[www.wall-systems.com](http://www.wall-systems.com)

HR B 5389 Amtsgericht Hof, Sitz Marktredwitz  
Ust.-Id.-Nr.: DE815515763

Geschäftsführung: Markus Niermann (Vors.), Volker Christmann

Stand 06/2023

**HECK**  
Wall Systems

a  **ROCKWOOL** company

Unsere technischen Informationen und Beschreibungen geben den Stand unseres Wissens und unserer Erfahrung zum Zeitpunkt der Drucklegung wieder und stellen keine wie auch immer geartete Garantie dar. Verwenden Sie bitte deshalb die jeweils neueste Auflage, da sich unser Erfahrungs- und Wissensstand stets weiterentwickeln. In Zweifelsfällen setzen Sie sich bitte mit uns in Verbindung. In jedem Fall haben Sie neben unseren Schutzrechten auch evtl. Schutzrechte Dritter zu beachten. Die Erwähnung von Produkten bzw. Handelsnamen anderer Unternehmen ist keine haftungsrelevante Empfehlung unsererseits und schließt i.d.R. die Verwendung anderer gleichartiger Produkte nicht aus, es sei denn, dass bestimmte Produkte wie z. B. in Allgemeinen bauaufsichtlichen Zulassungen ausdrücklich vorgeschrieben sind. Beschriebene Anwendungsbeispiele können besondere Verhältnisse des Einzelfalls nicht berücksichtigen und erfolgen daher ohne Haftung. Unseren Geschäftsbeziehungen mit Ihnen liegen stets unsere Allgemeinen Verkaufs-, Lieferungs- und Zahlungsbedingungen in der jeweils neuesten Fassung zugrunde, die Sie auch auf unserer Website [www.wall-systems.com](http://www.wall-systems.com) finden. Auf Anfrage senden wir Ihnen die AGBs auch gerne zu. Wir weisen insbesondere auf Ziff. VI. dieser Bedingungen, wonach wir für Planungs-, Beratungs- und Verarbeitungshinweise etc. eine wie auch immer geartete Haftung nur dann übernehmen, wenn wir Ihnen auf Ihre schriftliche Anfrage hin verbindlich und schriftlich unter Bezugnahme auf ein bestimmtes, uns bekanntes Bauvorhaben Vorschläge mitgeteilt haben. In jedem Fall bleiben Sie verpflichtet, unsere Vorschläge unter Einbeziehung unserer Ware auf die Eignung für den von Ihnen vorgesehenen konkreten Verwendungszweck hin zu untersuchen, ggf. unter Einbeziehung von Fachingenieuren u. Ä. mehr.